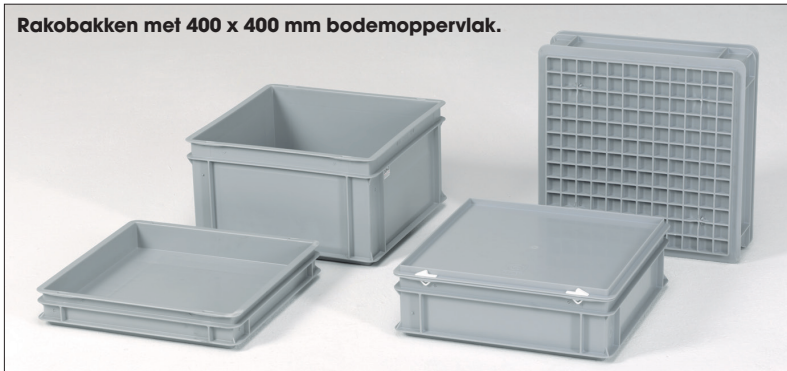


# TRANSPORT- EN OPSLAGBAKKEN STAPELBAAR

## AFWIJKENDE MATEN

De Euronorm afmeting is niet altijd de oplossing. Voor verschillende klanten, zoals Bosch en Airbus, maken wij bakken met afwijkende maten, die beter bij hun specifieke producten passen. Vaak zijn ook deksels en andere accessoires, zoals inzetbakken, leverbaar.

**Rakbakken met 400 x 400 mm bodemoppervlak.**



Passen perfect op Euronorm pallets: 2 naast en 3 achter elkaar. Alleen leverbaar met versterkte bodem behalve bij de hoogste maat.

art.nr.	afmetingen	inhoud	gewicht
<b>38-1927-0</b>	○ 400 x 400 x 70 mm (370 x 370 x 52 mm binnenwerks)	7 ltr.	1,2 kg
<b>38-1928-0</b>	○ 400 x 400 x 120 mm (370 x 370 x 102 mm binnenwerks)	15 ltr.	1,3 kg
<b>38-1932-0</b>	○ 400 x 400 x 220 mm (370 x 370 x 202 mm binnenwerks)	28 ltr.	1,8 kg
<b>38-1934-1</b>	○ 400 x 400 x 270 mm (370 x 370 x 258 mm binnenwerks)	35 ltr.	1,7 kg
<b>38-1966-0</b>	○ bijpassend oplegdeksel		
<b>38-1966-1</b>	○ bijpassend deksel met kunststof scharnieren		
<b>38-1966-2</b>	○ bijpassend deksel met haken		



art.nr.	omschrijving
<b>3-6453-13</b>	● 600 x 400 x 544 mm 100 ltr, 4 open grepen



De hoogste Euronorm bak uit ons programma met 4 open handgrepen. Klassieke stierenkopbodem uit begin van de ontwikkeling van de kunststof bak. Deze moesten toen nog op houten landbouwkraften stapelen.

**639 x 445 x 170 mm, 36 ltr.**

(600 x 405 x 150 mm binnenwerks)

**gewicht 7,3 kg**



art.nr.	omschrijving
<b>38-308G-0</b>	○ dubbele bodem uitstroomopeningen

**Klant Janssen Pharmaceutica: automatisch magazijnbak met binnenmaat voor Euronorm doosjes.**

**600 x 200 x 220 mm, 19 ltr.**

(555 x 160 x 215 mm binnenwerks)

**gewicht 1,5 kg**



art.nr.	omschrijving
<b>101-6222-1.700</b>	○ twee schelpgrepen

**Klant Airbus: standaard Euronorm assortiment uitgebreid met een 200 x 600 mm in plaats van 400 x 600 mm.**

**300 x 230 x 125 mm, 6,5 ltr.**

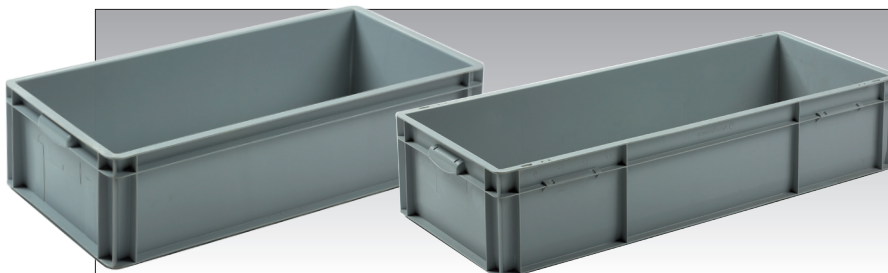
(255 x 195 x 120 mm binnenwerks)

**gewicht 0,4 kg**



art.nr.	omschrijving
<b>38-206-0-50</b>	○ open voorzijde

**Klant Bankgirocentrale: standaard 300x200 RAKO bakje passend gemaakt voor "Optisch Leesbare Acceptgiro's".**



art.nr.	afmetingen	inhoud	gewicht
<b>6488.005-7</b>	● 800 x 400 x 200 mm (760 x 360 x 196 mm binnenwerks)	54 ltr.	2,7 kg
<b>8716.005-7</b>	● 1000 x 400 x 214 mm (947 x 350 x 210 mm binnenwerks)	67 ltr.	3,4 kg

Gesloten stapelbakken met gladde hygiënische bodem worden veel ingezet voor producten met lang formaat, vooral in de automotive industrie. Geschikt voor gebruik op Europallets 1200 x 800 mm.